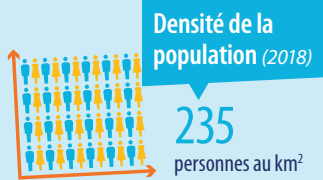
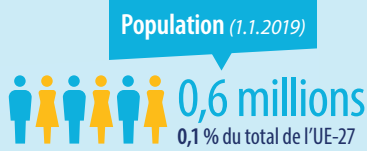
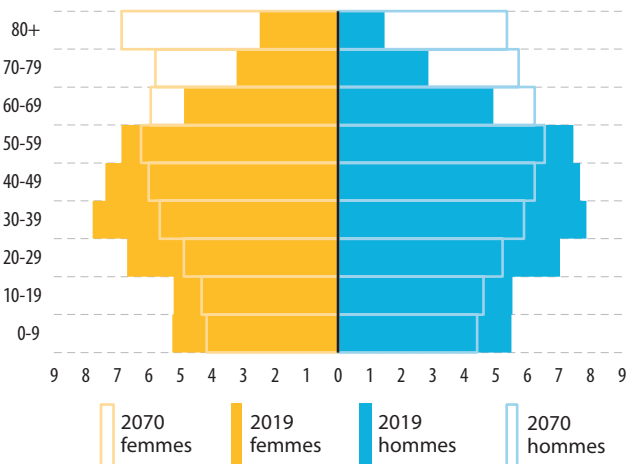


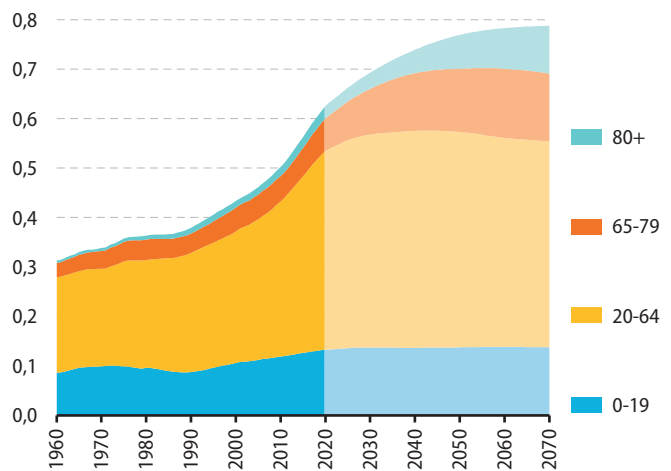
# LUXEMBOURG



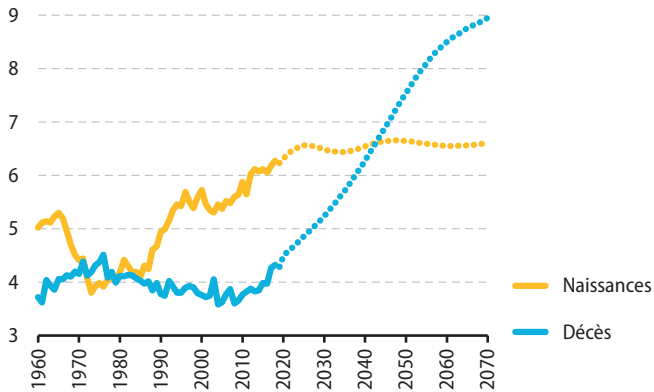
**Pyramides des âges, part de la classe d'âge dans la population totale (en %)**



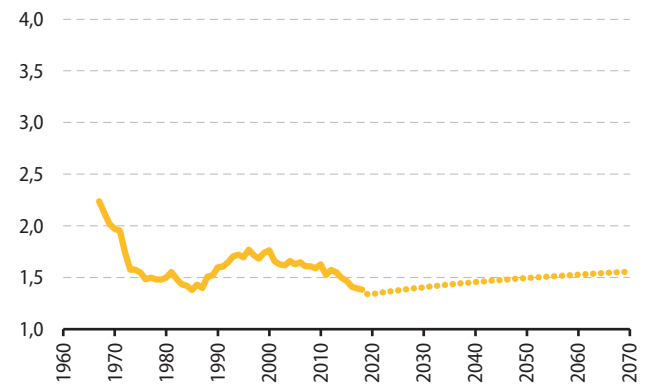
**Structure de la population par groupe d'âge (en millions)**



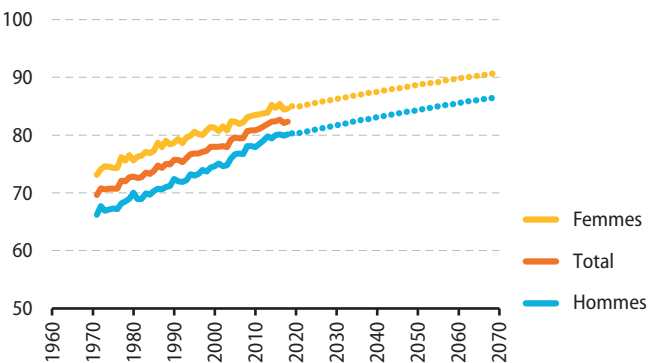
**Naissances vivantes et décès (en milliers)**



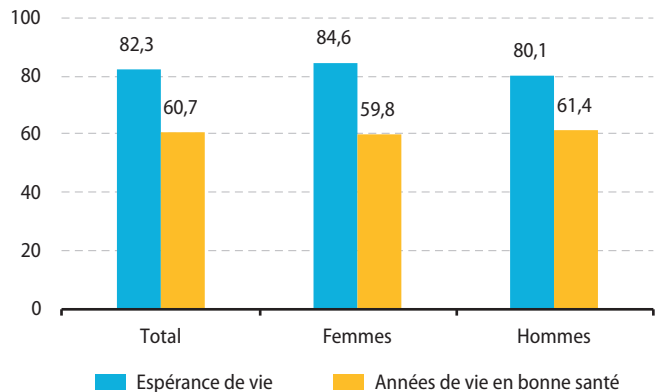
**Taux de fécondité total (naissances vivantes par femme)**



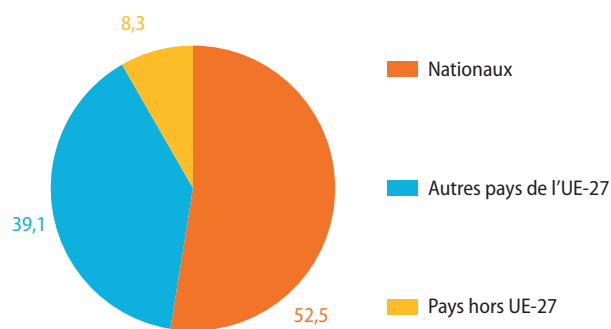
**Espérance de vie à la naissance (en années)**



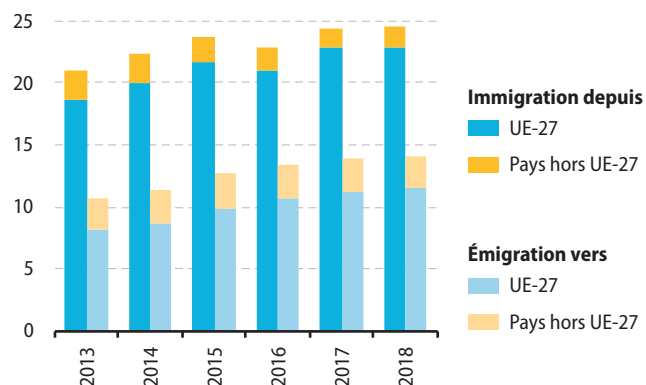
**Espérance de vie et années de vie en bonne santé à la naissance, 2018 (en années)**



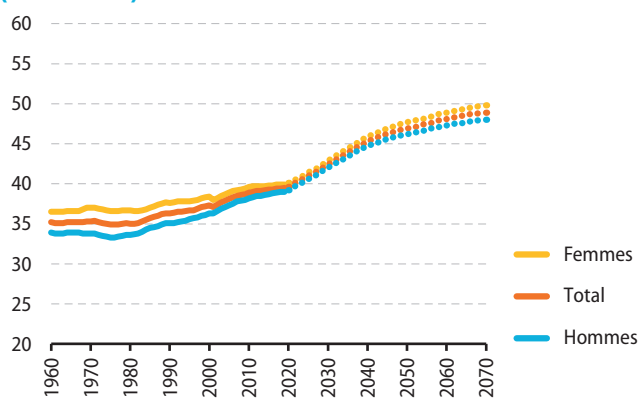
## Population par nationalité, 2019 (en %)



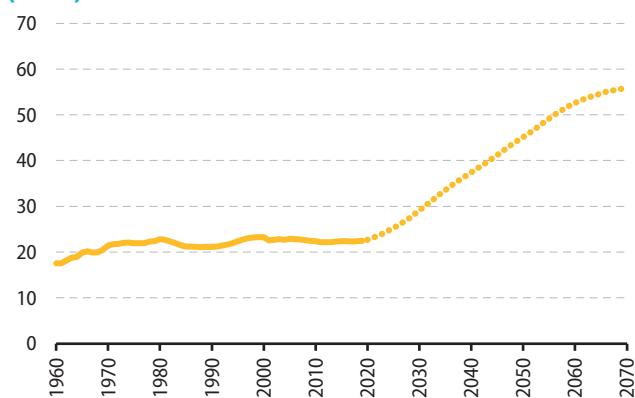
## Immigration et émigration (en milliers)



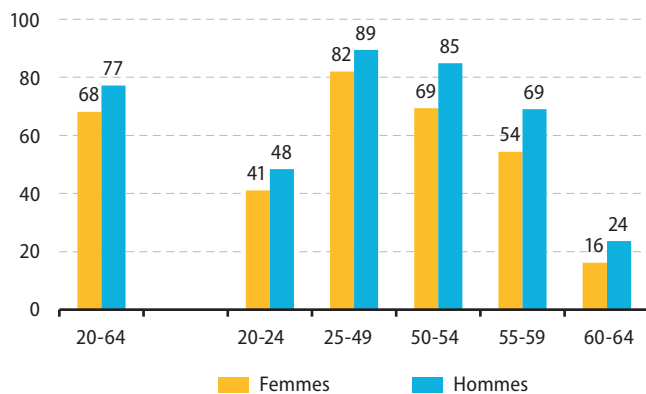
## Âge médian (en années)



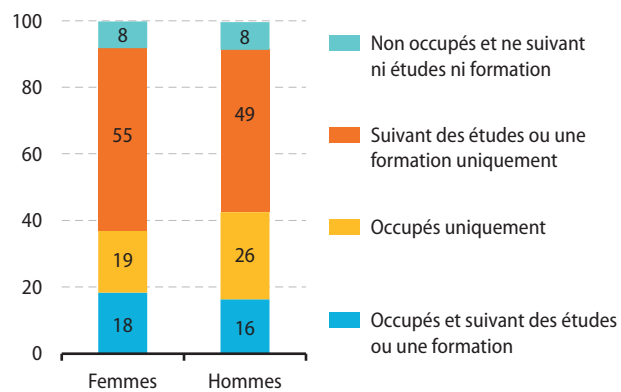
## Taux de dépendance vieillesse (en %)



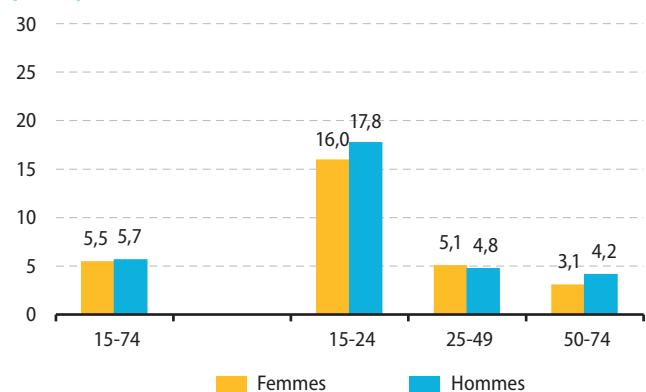
## Taux d'emploi, par âge et par sexe, 2019 (en %)



## Éducation et statut professionnel des jeunes adultes (18-24 ans), 2019 (en %)



## Taux de chômage par âge et par sexe, 2019 (en %)



## Taux de chômage par niveau d'éducation (15-74 ans), 2019 (en %)

