

DANMARK

Befolkning (1.1.2019)

5,8 mio.
1,3% af den samlede befolkning for EU-27

Befolkningstætte (2018)

138 personer pr. km²

Disponibel husstandsindkomst pr. indbygger (2018)

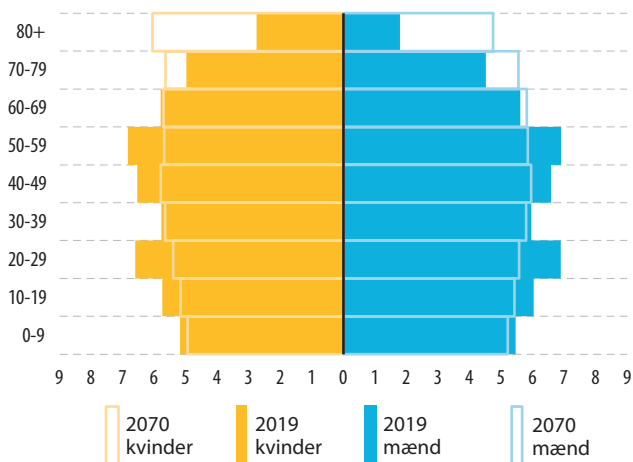
111%
i forhold til EU-27-gennemsnittet

Forbrug pr. indbygger (2018)

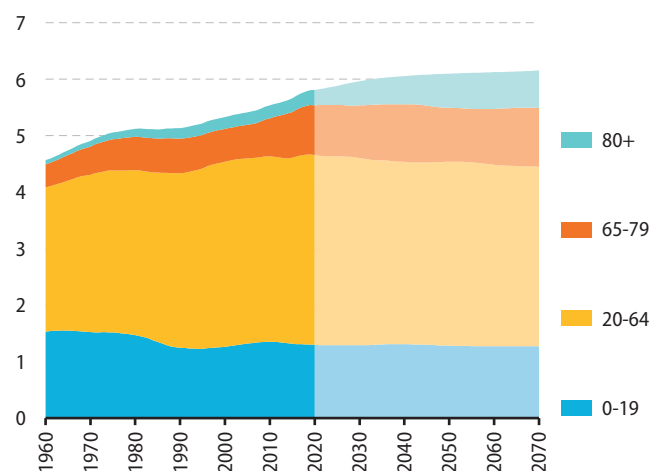
117%
i forhold til EU-27-gennemsnittet



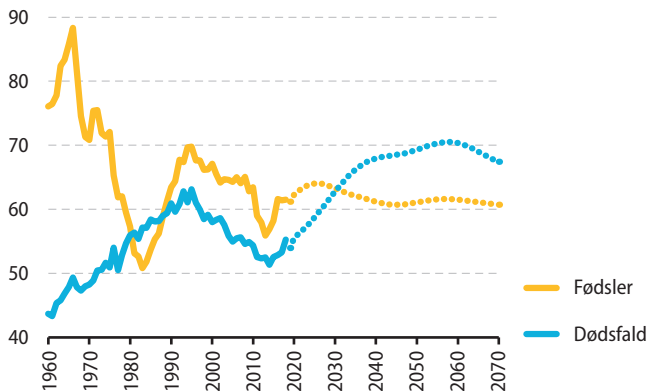
Befolkningspyramider, aldersgruppens andel af den samlede befolkning (%)



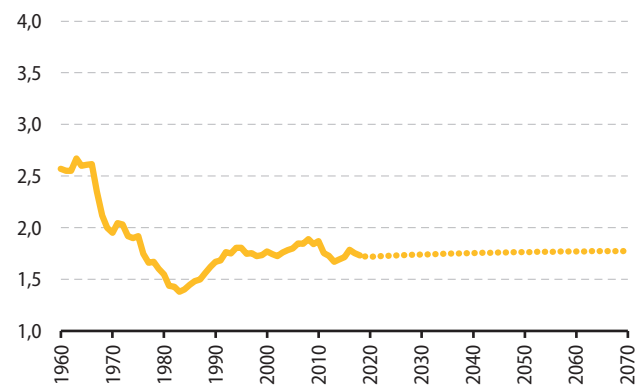
Befolkningens alderstruktur, aldersgrupper (mio.)



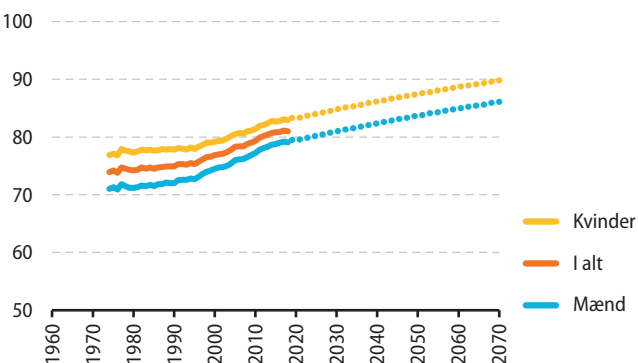
Levende fødsler og dødsfald (tusinder)



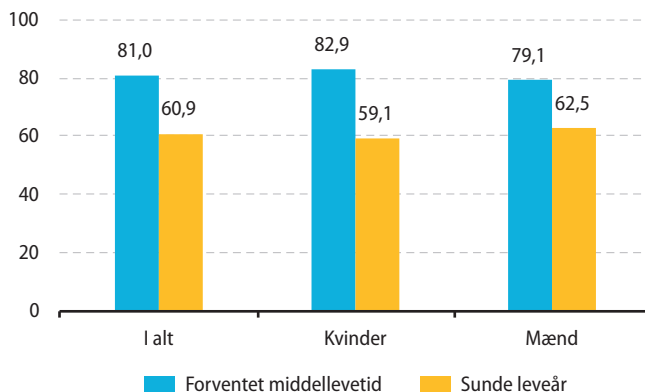
Samlet fertilitetskvotient (levendefødte børn pr. kvinde)



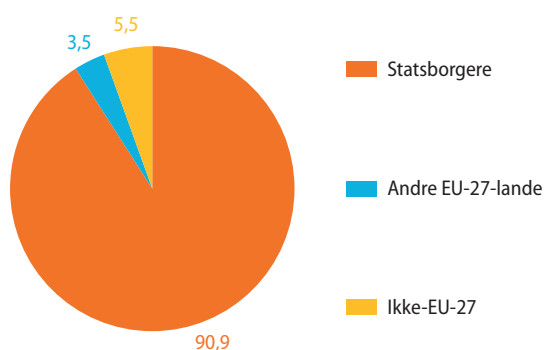
Forventet middellevetid ved fødsel (år)



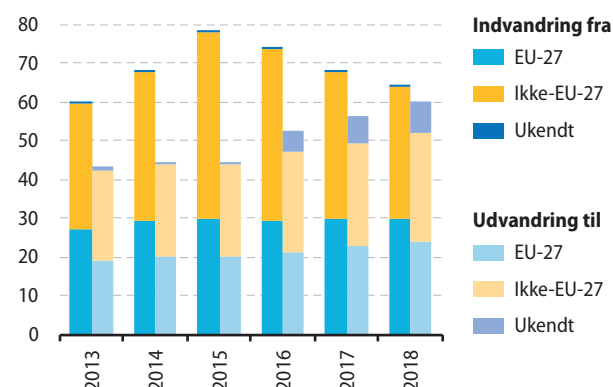
Forventet middellevetid ved fødsel og sunde leveår, 2018 (år)



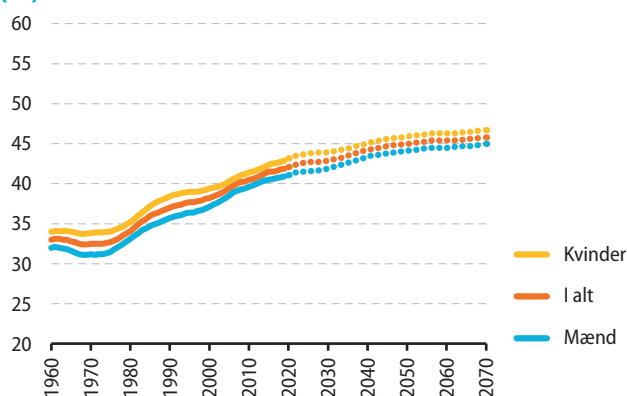
Befolkning efter statsborgerskab, 2019 (%)



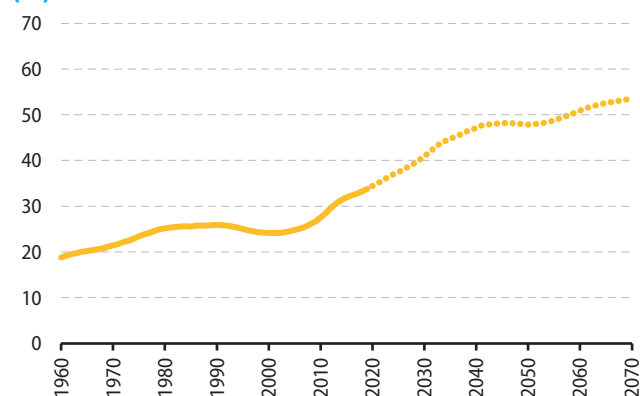
Indvandring og udvandring (tusinder)



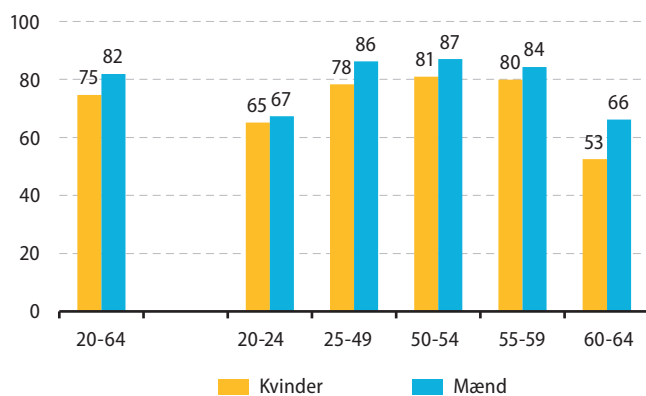
Medianalder (år)



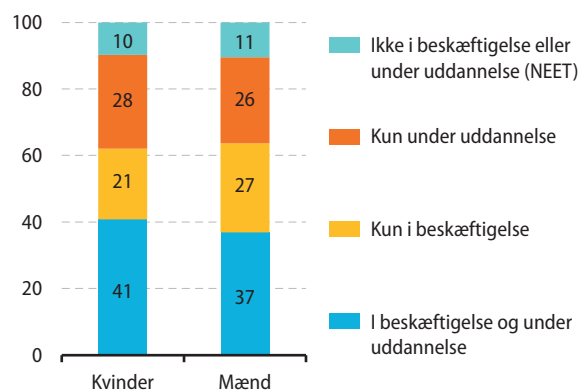
Ældrekvote (%)



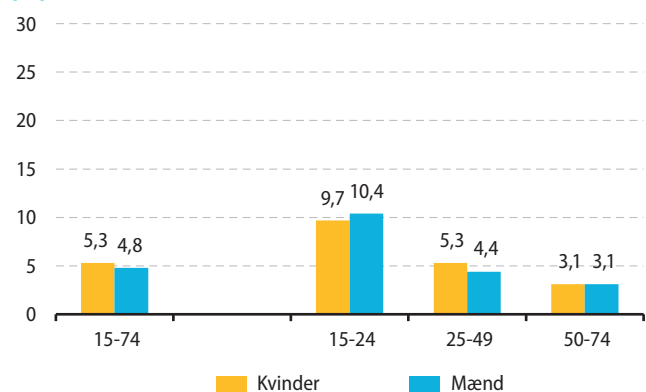
Beskæftigelsesfrekvens efter alder og køn, 2019 (%)



Uddannelses- og beskæftigelsesstatus for unge voksne (18-24 år), 2019 (%)



Arbejdsløshed efter alder og køn, 2019 (%)



Arbejdsløshed efter uddannelsesniveau (15-74 år), 2019 (%)

