

BELGIQUE

Population (1.1.2019)

11,5 millions
2,6% du total de l'UE-27

Revenu disponible des ménages, par habitant (2018)

115%
par rapport à la moyenne de l'UE-27

Consommation, par habitant (2018)

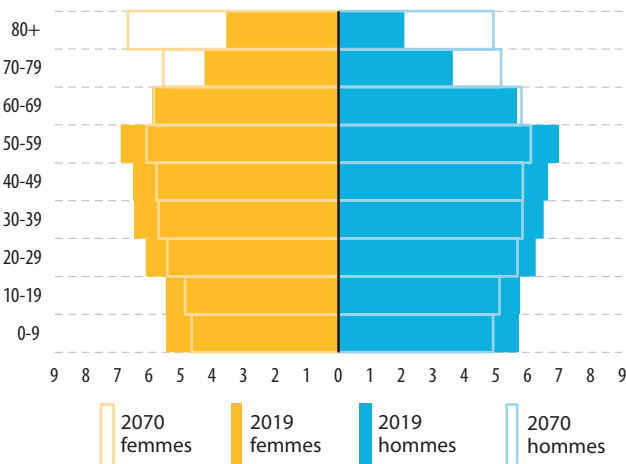
115%
par rapport à la moyenne de l'UE-27

Densité de la population (2018)

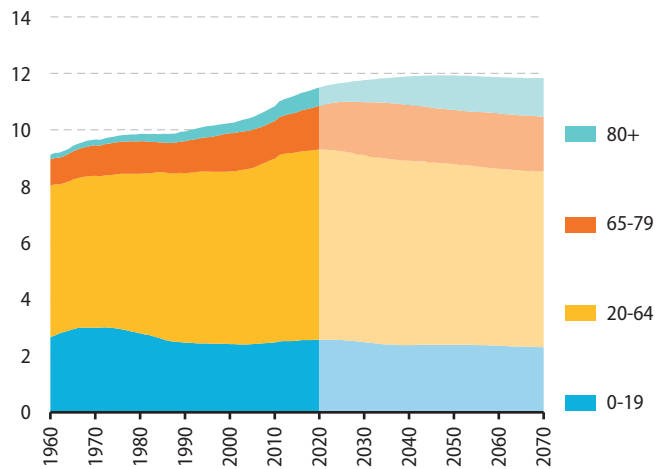
375 personnes au km²



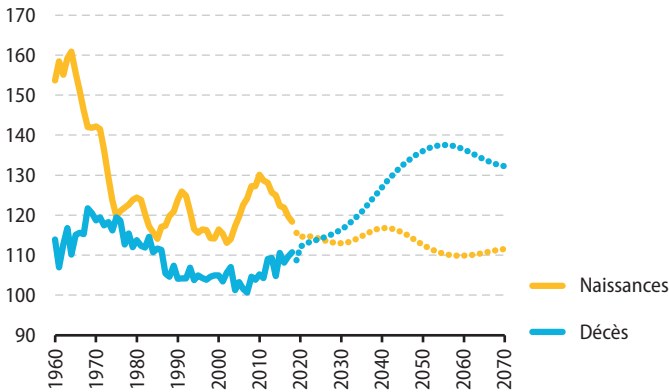
Pyramides des âges, part de la classe d'âge dans la population totale (en %)



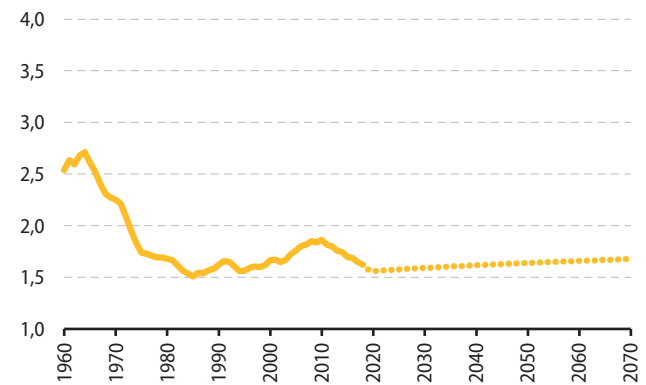
Structure de la population par groupe d'âge (en millions)



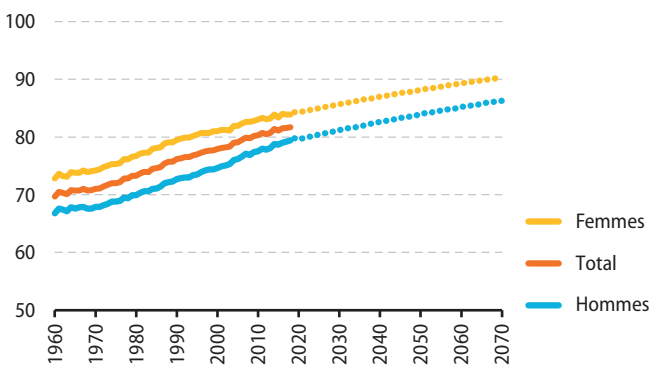
Naissances vivantes et décès (en milliers)



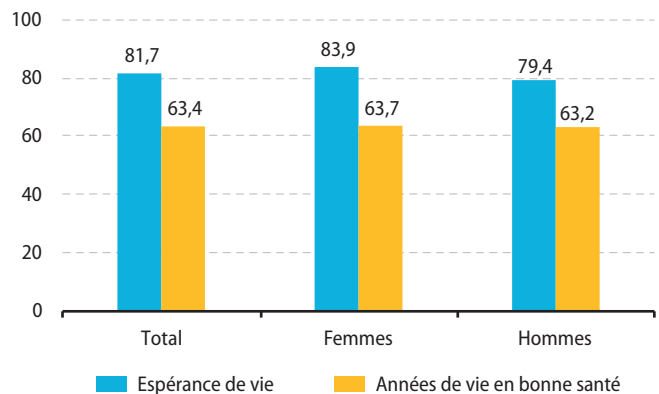
Taux de fécondité total (naissances vivantes par femme)



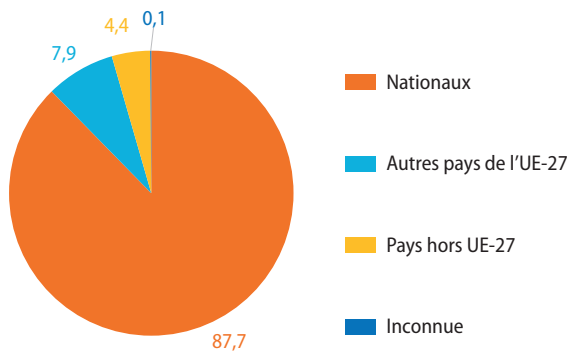
Espérance de vie à la naissance (en années)



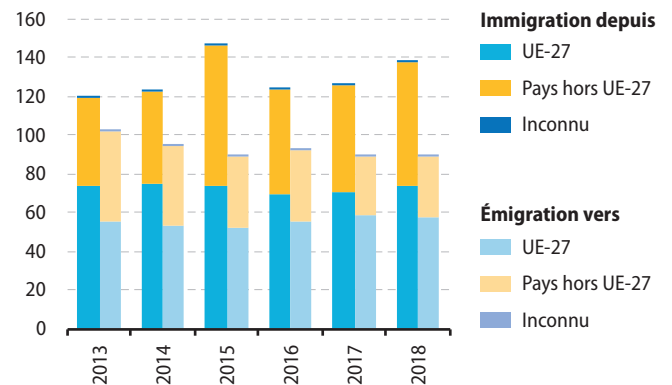
Espérance de vie et années de vie en bonne santé à la naissance, 2018 (en années)



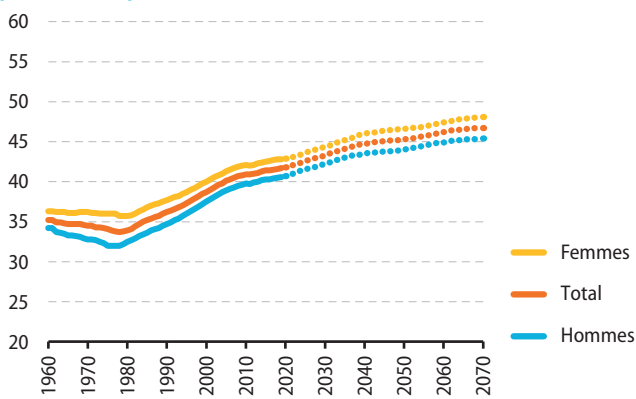
Population par nationalité, 2019 (en %)



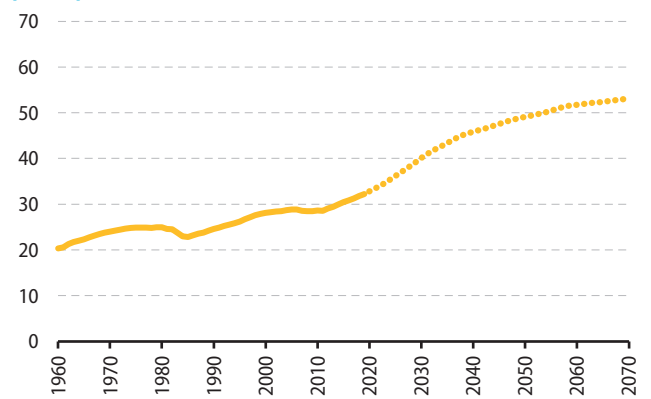
Immigration et émigration (en milliers)



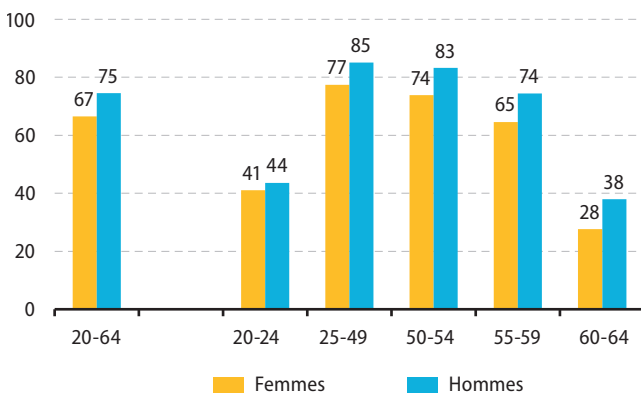
Âge médian (en années)



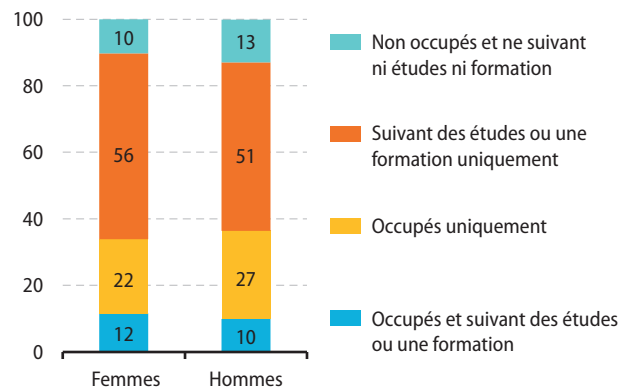
Taux de dépendance vieillesse (en %)



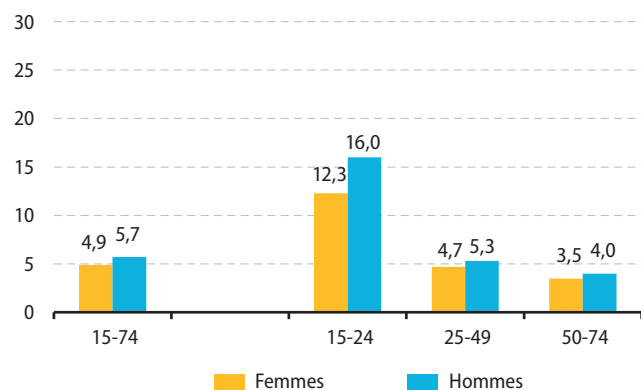
Taux d'emploi, par âge et par sexe, 2019 (en %)



Éducation et statut professionnel des jeunes adultes (18-24 ans), 2019 (en %)



Taux de chômage par âge et par sexe, 2019 (en %)



Taux de chômage par niveau d'éducation (15-74 ans), 2019 (en %)

